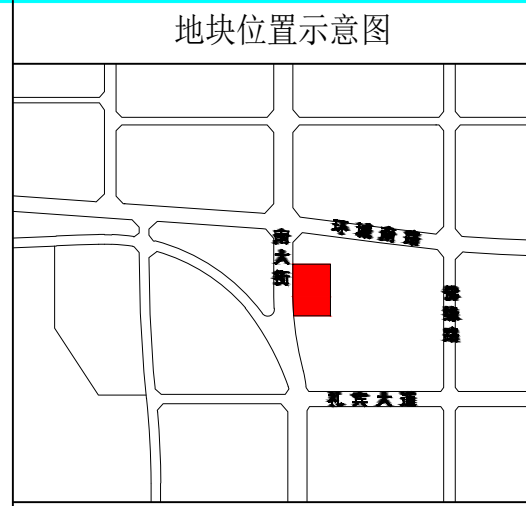
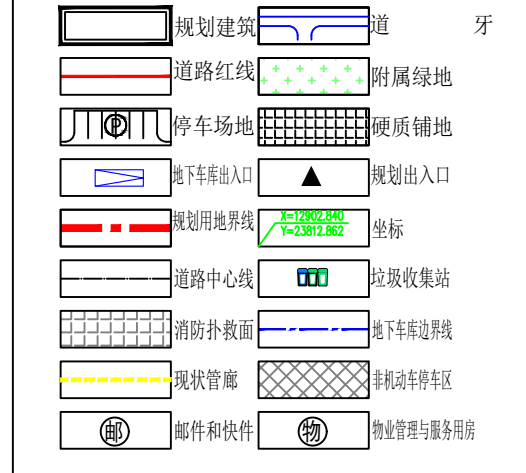


全套 在 册 图 纸
建 筑 结 构 图 纸
电 气 图 纸
给 排 水 图 纸



陕西省现代建筑设计研究院有限公司
SHANXI MODERN ARCHITECTURAL DESIGN & RESEARCH INSTITUTE CO., LTD.
西安市伊澜生态区兴泰七街168号 710021
No. 168 Xingtai 7th Street
Ecological District, Xi'an
Tel: 029-81712696
工程设计资质:
建筑、纺织、印染 甲级
市政、风景园林、环境工程 乙级
证书编号: A261128410
城乡规划编制 乙级
证书编号: 陕自资规乙字2361003
合作设计单位 CO-OPERATED WITH



综合经济技术指标		单位
规划用地面积	10740m ²	(约16.11亩)
总建筑面积	35631.95	m ²
其中		
地上建筑面积	27912.47	m ²
住宅面积	25944.21	m ²
办公/物业	1926.5	m ²
邮件/门卫	41.76	m ²
地下建筑面积	7719.48	m ²
其中		
人防建筑面积	1665	m ²
车库及设备用房面积	6054.48	m ²
建筑占地面积	2023.96	m ²
容积率	2.60	
建筑密度	18.85	%
绿地面积	3762.85	m ²
绿地率	35.04	%
停车位	279	辆
其中		
地上停车位	27	辆
地下停车位	252	辆
总户数	242	户
非机动车停车位	560	辆

说明:
1、本图建筑间距、退让道路及用地边界按照《陕西省城乡规划管理技术规定》
2、本图住宅日照按照《城市居住区规划设计标准》GB 50180-2018(2018年版)陕西省现行规定要求。
3、本图采用2000国家大地坐标系。
4、图中所注距离: 建筑物指外墙皮, 道路指路缘石内缘。
5、图中所注坐标: 建、构筑物指外墙拐角点坐标, 红线指用地红线拐角点坐标。
6、图中所注坐标、标高、曲线半径均以米为单位。
7、物业管理与服务用房位于3号楼二层, 面积为120.0m²
8、邮件和快件送达设施位于4号楼, 面积为20.88m²
9、非机动车停车位位于2号楼南侧面积为85.0m²
10、儿童、老年人活动场地位于1号楼南侧, 面积为190.60m²
11、垃圾收集点位于4号楼北侧。
12、机动车停车位按照1:0配备充电条件。
13、1号楼东单元两户, 中单元东户, 1至7层共2户不满足大寒日三小时日照, 其余建筑均满足大寒日三小时日照标准要求。

详细经济指标一览表												
建筑物名称	性质	层数		高度 (m)	户数 (户)	基底面积 (m ²)	地上建筑面积 (m ²)					
		地下	地上				住宅	商业	办公/物业	门卫/配套	小计	
1号楼	住宅	1	17	51	102	756.50	12524.75					12524.75
2号楼	住宅	1	17/18	51/54	144	787.36	13419.46					13419.46
3号楼	办公/物业	/	4, 5	15.9, 19.5		438.34			1926.50			1926.50
4号楼	邮件/门卫		1	5.1		41.76				41.76		41.76
合计					242	2023.96	25944.21	0.00	1926.50	41.76		27912.47

出图章 SEAL FOR ISSUE

注册章 REGISTRATION SEAL

备注 NOTES

项目名称 PROJECT NAME
扶风祥云百合苑住宅区

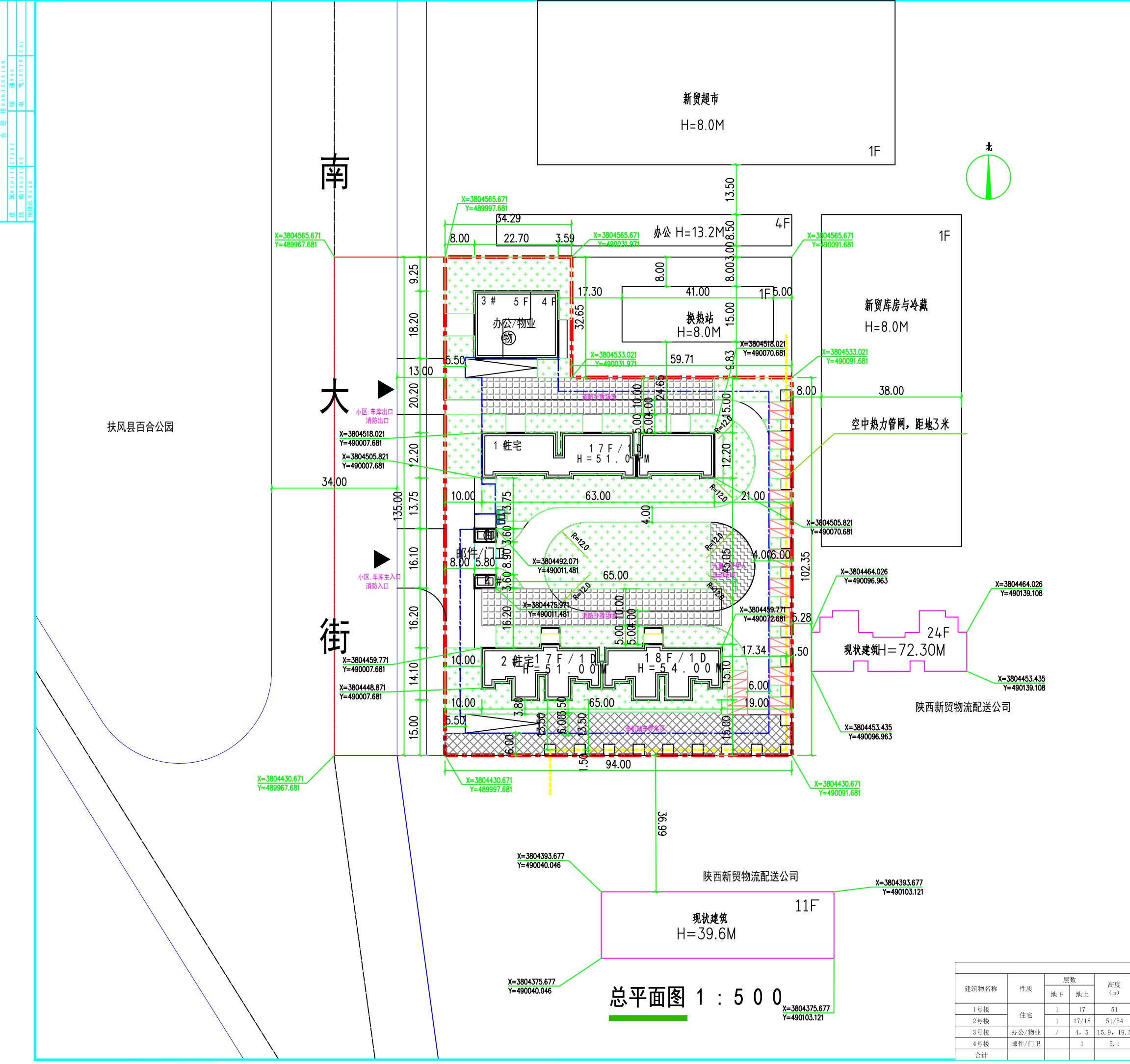
子项名称 SUB PROJECT
扶风祥云百合苑住宅区

图 名 DRAWING TITLE
总平面图

项目负责人 PROJECT MANAGER	李秀
审定 APPROVED	刘冰
审核 REVIEWED	刘冰
专业负责人 DISCIPLINE LEADER	刘冰
校对 CHECKED	刘冰
设计 DESIGNER	韦翼飞
所长 DIRECTOR	刘冰

设计号 PROJECT 24-0-01-0-33

版本号 VERSION	01	阶段 PHASE	报建
比例 SCALE	1:500	专业 SPECIALTY	建筑
日期 DATE	2024	图号 DRAWING NO.	01



总平面图 1:500

X=3804375.677
Y=4900103.121